



Baltic Sea Region
INTERREG III B



The Project is co-funded by the
European Union

Международный проект Потенциал развития периферийных территорий

Hinterland



Карельский научный центр
Российская академия наук

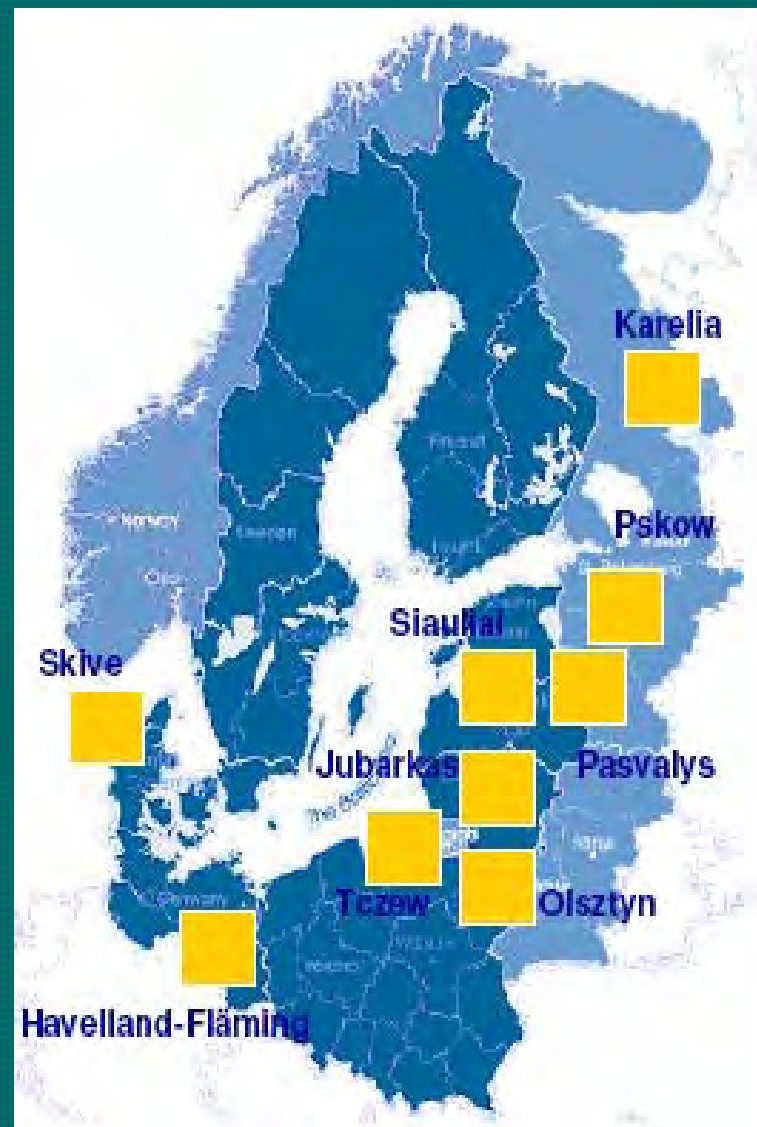
- Разработка методологических подходов для развития отстающих в социально-экономическом развитии муниципальных образований (hinterland)
 - анализ и типологизация периферийных территорий на основе выбранных пилотных территорий (поселений)
 - разработка методологических рекомендаций для развития территорий различных типов

- Германия
- Польша
- Литва
- Дания
- Россия (Республика Карелия, Псковская область)

Информация о проекте:

<http://www.hinterland-info.net>;

<http://karelia-hinterland.krc.karelia.ru>





- » HOME
- » Partner
- » Documents
- » Messenger
- » Partner Gallery
- » Status of Tasks
- » Meetings
- » Village Action Gallery
- » Results
- » Layout

Member-Login

username:

password:



WP1	WP2	WP3	WP4
-----	-----	-----	-----

Проверка жизненного статуса поселений
с населением прим. до 1000 чел.

ПЕРИФЕРИЯ / HINTERLAND

Потенциал пространственного развития в контексте демографического спада

В регионе Балтийского моря имеется немало разнообразных территорий, расположенных в 50 и более километрах от морского побережья и от крупных городов. На большинстве этих территорий уже в течение долгого времени идет спад численности населения, какого не было в Европе уже сотни лет. Снижение потребности в рабочей силе в сельском хозяйстве и наименее конкурентоспособных структурах малого и среднего бизнеса при увеличении мобильности вынуждает людей покидать "периферийные" территории, что приводит к старению населения, спаду экономической и социальной активности, а также нерациональному использованию или разрушению жилищного фонда и инфраструктуры. Такой спад может идти по спирали, ускоряясь и объединяя несколько негативных процессов, включая появление заброшенных территорий, утрату соседними городами ключевых функций и снижение привлекательности и конкурентоспособности целых регионов.



Цель данного проекта ? противостоять процессам спада на периферийных территориях посредством современных и инновационных подходов к пространственному развитию. Делать это нужно, даже если потенциальные возможности территории малы, или вовсе отсутствуют, где упадок воспринимается тяжелее и длится дольше. Необходимо выявлять, наиболее эффективно группировать и мобилизовать имеющийся потенциал, который может привести к стабилизации, или даже некоторому росту ? через установление связей и расширение сотрудничества с ближайшими ?Центрами развития?

Узнавая больше о различных сторонах упадка и получая научную поддержку, партнеры по проекту смогут составить местные/региональные прогнозы, разработать конкретные стратегии развития (включая будущую структуру поселений, деловые отношения между сельскими и городскими поселениями, вопросы транспорта и инфраструктуры, а также ландшафтные и сельскохозяйственные аспекты) и реализовать их в рамках пилотных мероприятий.



КАРЕЛИЯ КАК УЧАСТНИК ПРОЕКТА



Пилотные населенные пункты:
Ильинское,
Михайловское
Хелюля
Мийнала

Сортавальский муниципальный р-н

Лахденпохский р-н

Олонецкий р-н



1. Выбор пилотных территорий

Основные критерии:

- значительное отставание в социально-экономическом развитии
- типовой населенный пункт для данной территории (региона)

2. Выработка типовых (одинаковых) особенностей территорий

Основные анализируемые факторы:

- динамика численности населения (естественный прирост и миграция)
- наличие и перспективы развития социальных структур и институтов, социальной активности населения
- структура экономики (динамика изменения основных экономических показателей)

3. **Разработка типологии** на основе двух показателей:
 - состояние демографии (численность населения и его динамика)
 - состояние структуры (экономической и социальной)
4. **Разработка типовых методических рекомендаций для населенных пунктов различного типа**
(определение основных стратегических направлений развития территории в зависимости от типа)
5. **Разработка программного продукта для определения типа исследуемого населенного пункта**
с использованием технологий Интернет и онлайн-ового заполнения анкеты по населенному пункту, подсчету общего интегрального показателя (на основе весов индикаторов) и сравнения его с типовой таблицей-шаблоном

Разработка программного Интернет-продукта <http://hinterland.krc.karelia.ru/>

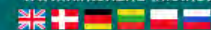


The screenshot shows the website interface for 'Hinterland'. At the top, there is a navigation menu with the following items: Главная, Вводные, Проверка жизненного статуса, Данные, Результаты, and Дополнительная информация. Below the menu is a form titled 'ОБНОВИТЕ СВОИ ДАННЫЕ' with fields for 'Имя' and 'Почта', and buttons for 'Искать' and 'Сбросить'. The main content area features a large red heading: 'Демографический спад дошел и до нас - что мы можем сделать и надо ли?'. Below this heading are two columns. The left column is titled 'Что думают люди' and contains an image of an elderly woman with the text: 'Демографический спад? Это дело пеллтиков! Если Вы в этом сомневаетесь, Вам вряд ли стоит вестись на этот сайт!'. The right column is titled 'Мнение умных людей' and contains an image of two women with the text: 'Демографический спад? Это касается каждого! Если Вы хотите изменить ситуацию, нажмите эту кнопку!'. At the bottom of the page, there is a logo for the European Union and the text 'Project part-financed by the European Union (ERDF)'. In the top right corner, there is a small logo for the Ministry of Regional Development of the Republic of Karelia.



Проверка жизненного статуса поселений с населением прим. до 1000 чел.

www.hinterland-info.net



- ▼ Стартовая
- ▼ Введение
- ▼ Проверка жизненного статуса
- ▼ Данные
- ▼ Результаты
- ▼ Дополнительная информация

ОБНОВЛЕНИЕ ДАННЫХ

Проверка жизненного статуса вашего поселения - инструмент для предупреждения демографического спада

Когда на Вас давит стресс и существует риск здоровью, полезно пройти профилактическое медицинское обследование.

Предлагаемая проверка жизненного статуса - это своего рода профилактическое <медицинское> обследование для поселений. С ее помощью можно определить степень демографического риска для конкретных населенных пунктов. Более того, проверка покажет, сможет ли Ваше поселение успешно преодолеть демографический переход.

Так же как медицинское обследование не дает полных ответов на все вопросы, так и при проверке жизненного статуса остается потребность в дополнительной информации.

И все же, проверка жизненного статуса дает базовую информацию, необходимую для противодействия демографическому спаду.



Project part-financed by
the European Union (ERDF)





Проверка жизненного статуса поселений с населением прим. до 1000 чел.

- ▼ Стартовая
- ▼ Введение
- ▼ Проверка жизненного статуса
- ▼ Данные
- ▼ Результаты
- ▼ Дополнительная информация
 - Демографический переход
 - Проект HINTERLAND
 - Тест в работе
 - Зачем этот тест?
 - Вопросы, вопросы ...
 - Результаты в сравнении
 - Сохранение тайны
 - Обратная связь

ОБНОВЛЕНИЕ ДАННЫХ

логин:

.....

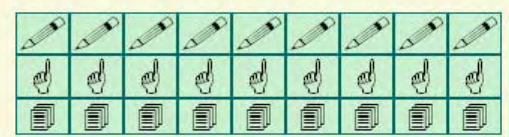
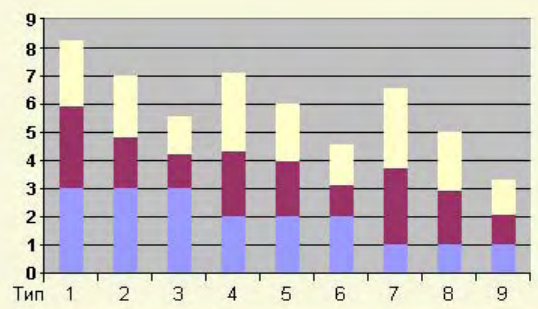
Результаты в сравнении

На диаграмме показаны результаты тестирования 172 сельских поселений. Результаты объединены в три тематические группы.

Сиреневым цветом обозначено демографическое положение поселения. Чем более сбалансирован возрастной состав и другие показатели, тем лучше демографическая ситуация и прогноз на будущее.

Красные столбики представляют экономическую ситуацию по сравнению с другими поселениями. Чем выше занятость и больше предприятий, и чем ниже безработица, тем выше оценка экономической ситуации.

И наконец, столбики желтого цвета отражают условия общественной жизни. Чем больше у вас работает клубов и групп по интересам и чем больше в них членов, особенно среди молодежи, тем более стабильно поселковое сообщество.



Вы уже проходили проверку некоторое время назад? Узнайте в каком состоянии ваше поселение сегодня!

Выберите страну:

Выберите поселение:

Project part-financed by the European Union (ERDF)



Соц-экон структура Динамика численности населения	Устойчивая структура	Чувствительная структура	Неустойчивая структура
Слабый упадок	Тип 1	Тип 2	Тип 3
Средний упадок	Тип 4	Тип 5	Тип 6
Сильный упадок	Тип 7	Тип 8	Тип 9



Проверка жизненного статуса поселений

с населением прим. до 1000 чел.

- Стартовая
- Введение
- Проверка жизненного статуса**
- Данные
- Результаты**
- Дополнительная информация

ОБНОВЛЕНИЕ ДАННЫХ

логин

.....

ВОЙТИ ОЧИСТИТЬ

Тип 1: описание и рекомендации

Ваше поселение принадлежит к разряду наиболее благополучных с точки зрения демографических изменений. Сохраняется баланс между младшими и старшими возрастными группами, между эмиграцией и иммиграцией. У значительной части жителей есть родственники, живущие поблизости, а значит риск того, что дома окажутся брошенными, невелик.

Тем не менее, демографическая ситуация в Европе, особенно в сельских районах, дает поводы для беспокойства. Поэтому необходимо действовать - и в вашем случае тоже. Мы советуем постоянно наблюдать за демографическим развитием вашего поселения и обновлять данные для проверки ежегодно.

Как экономическая, так и социальная структура вашего поселения вполне стабильны. Уровень безработицы невысокий, а предприятий больше, чем обычно.

Достаточно большое число ассоциаций и клубов, а также активное участие в них молодежи положительно влияет на общественную жизнь.

Несмотря на позитивный результат оценки потенциала вашего поселения, вам нельзя останавливаться на достигнутом. Выясните ваши сильные стороны и развивайте их! Старайтесь не утратить ваши социальные и экономические преимущества. Постарайтесь вовлечь молодежь в процесс планирования и развития вашего поселения, и повышения его привлекательности для вероятных переселенцев. Несмотря на хорошую демографическую ситуацию, есть вероятность, что рано или поздно количество жителей все же сократится.

Примеры поселений для этого типа:

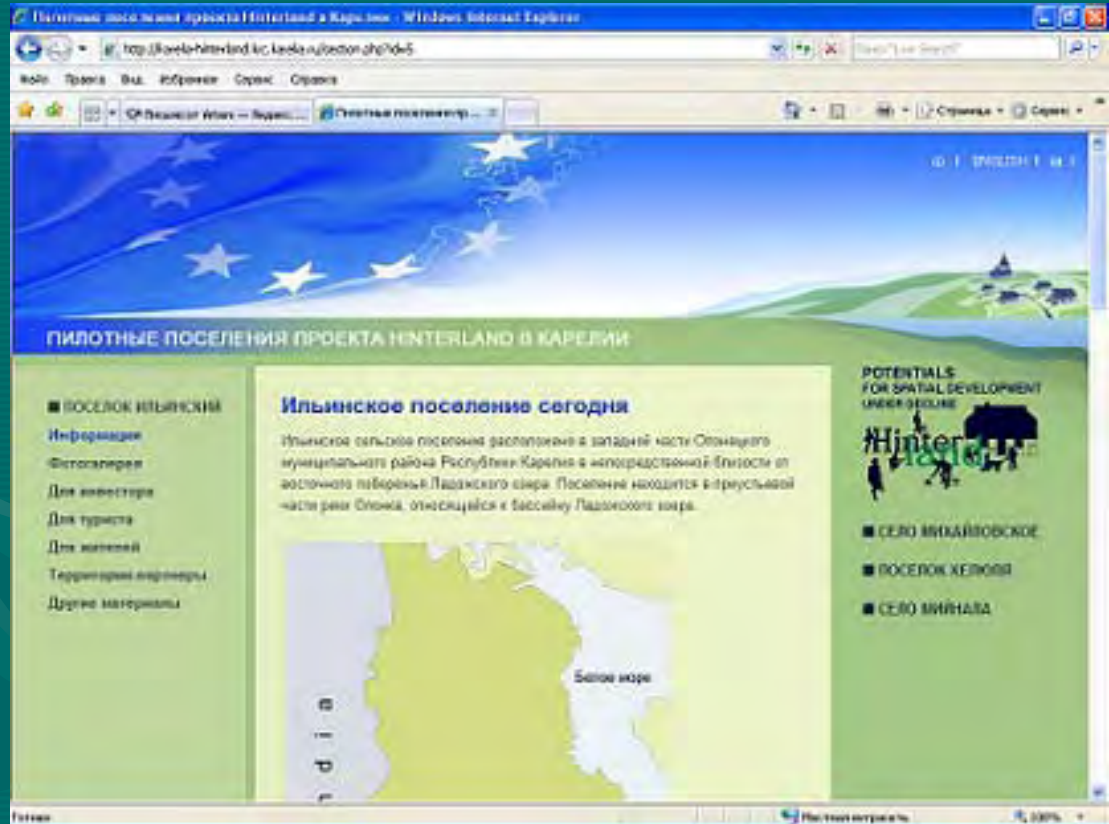
Ильинское (Россия)



Разработка общестратегических рекомендаций для разработки программ развития периферийных территорий



Разработка стратегических планов развития пилотных территорий (на территории Карелии)



Информационная и научно-методологическая поддержка пилотных сельских поселений

ENGLISH VERSION

ПРОЕКТ HINTERLAND В КАРЕЛИИ

POTENTIALS FOR SPATIAL DEVELOPMENT UNDER DECLINE



Lead Partner
Regional Planning Authority
Havelland-Fläming
Oderstraße 65
D-14513 Teltow (Germany)

Contact project management
Harald Knauer, Torsten Naubert
Tel.: ++49 3328 3354-0
Fax: ++49 3328 3354-20,
info@havelland-flaeming.de
www.hinterland-info.net
www.havelland-flaeming.de

Село Михайловское	Посёлок Хелюля
	
Село Мийнала	Посёлок Ильинский
	


Проект частично Европейским Союзом


ERDF


Карельский Национальный исследовательский университет



Спасибо за внимание!

